

Hymer Stufenstehtleiter mit Plattform, einseitig begehbar 4026



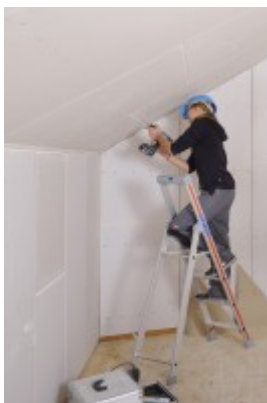
135,63 € *

* Preise inkl. gesetzlicher MwSt. zzgl. Versandkosten

Marke: Hymer

Bestell-Nr.: 402603

• 3 Stufen Arbeitshöhe 2,15 m



- 6 unterschiedliche Größen - Arbeitshöhe bis max. 3,80 m - Einseitig begehbar, Holme eloxiert

Hymer Stufenstehtleiter mit Plattform, einseitig begehbar 4026

- Eloxierte Holme (kein schwarzer Aluminiumabrieb).
- Mit geräumiger, funktionaler Ablageschale aus hochfestem Kunststoff.
- Eimerhaken mit 25 kg Tragkraft.
- Stufen mit Holm bündig, 80 mm tief.
- Ab Größe 7 mit Spreizsicherung durch hochfeste, 20 mm breite Perlongurte.
- Rutschhemmende Füße.
- Stabile Aussteifungsstreben am Antritt.
- Mit Holm verpresste, extra große Leiterschuhe.
- Abmessung der Plattform 250 × 250 mm.
- **10 Jahre Hersteller-Garantie**
- **Made in Germany**
- **nach DIN-Norm EN 131**



Stufenzahl	3	4	5	6	7	8
(A) Arbeitshöhe ca. m	2,15	2,38	2,61	2,85	3,08	3,30
Reichhöhe ca. m	2,65	2,88	3,11	3,35	3,58	3,80
(L) Länge ca. m	1,37	1,62	1,87	2,12	2,36	2,61
(S) Standhöhe (Höhe bis Brücke) ca. m	0,65	0,88	1,11	1,35	1,58	1,80
(SH) senkr. Höhe ca. m	1,25	1,48	1,71	1,95	2,18	2,40
Breite ca. mm	415	440	465	495	520	545
Schrittlänge ca. m	0,70	0,85	1,00	1,15	1,30	1,50
Holm ca. mm	55	55	55	55	55	55
Gewicht ca. kg	4,0	4,9	5,6	6,4	7,4	7,9
Best.-Nr.	402603	402604	402605	402606	402607	402608

Ademia GmbH
 Küferstraße 17
 59067 Hamm
 Germany
 Tel.: +49 (0)2381/544705-0
 Fax: +49 (0)2381/544705-5
 E-Mail: info@leiterkoenig.de
 Internet: www.leiterkoenig.de

Geschäftsführer: Dipl. Betriebswirt (BA) Tyrone Spevacek
 Registergericht: Amtsgericht Hamm
 Registernummer: HRB 6778
 Umsatzsteuer-Identifikationsnummer: DE270272681