



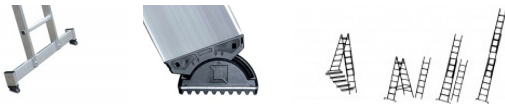
Günzburger Aluminium-Mehrzweckleiter 3-teilig mit nivello- Traverse 3x6 Sprossen Arbeitshöhe 5,2 m



362,56 € *

* Preise inkl. gesetzlicher MwSt. zzgl. Versandkosten

Marke: Günzburger Steigtechnik
Bestell-Nr.: 33306



Mehrzweckleiter treppengängig Günzburger Steigtechnik einsetzbar als Anlege-, Schiebe- und Stehleiter - Wandlaufrollen Industriequalität Sofort verfügbar

Aluminium-Mehrzweckleiter 3-teilig mit nivello®-Traverse

Extra sicherer Aufstieg nach Norm DIN EN 131-1

Mehrzweckleiter/Vielzweckleiter von Günzburger Steigtechnik für gehobene Ansprüche in Industrie, Gewerbe und Handwerk, sowie ambitionierte Heimwerker.

- Einsetzbar als Anlege-, Steh- und Schiebeleiter, treppengängig mit Wandlaufrollen
- Mit korrosionsbeständigen Beschlägen
- Rutschsichere nivello®-Leiterschuhe
- Steckhaken mit automatisch einrastender Abhebesicherung
- Hohe Standsicherheit durch Spreizsicherung mit 2 hochfesten Perlongurten und lösbare Metallstrebe
- Oberleiter mit Wandrollen
- Mit 0,85 m breiter nivello®-Traverse und beidseitig rutschsicheren nivello®-Leiterschuh für extra sicheren Stand und hohe Arbeitssicherheit.
- Das aufgesetzte Schiebeleiterteil ist gemäß DIN EN 131-1 bei einer Leiterlänge von über 3 Meter nicht von der Leiter trennbar.

Entsprechend europäischer Norm DIN EN 131, Betriebssicherheitsverordnung (BetrSichV), DGUV Information 208-016 bzw. 208-017 (bisher BGI 694 bzw. GUV-I 694) und geltendem DGUV Regelwerk.



| Sprossenanzahl Mehrzweckleiter | 3 x 6 | 3 x 8 | 3 x 10 | 3 x 12 | 3 x 14 |
|--|-------|-------|--------|--------|--------|
| (A) Arbeitshöhe ca. m | 5,20 | 6,90 | 8,00 | 9,70 | 10,80 |
| (L1) Leiterlänge als 3-tlg. Anlegeleiter ca. m | 4,18 | 5,86 | 6,98 | 8,66 | 9,78 |
| (L2) Leiterlänge als Stehleiter mit Steckteil ca. m | 3,06 | 4,18 | 5,02 | 6,14 | 6,98 |
| Länge der einzelnen Leiterteile m | 1,94 | 2,50 | 3,00 | 3,62 | 4,18 |
| treppengängig | ja | ja | ja | nein | nein |
| Holmhöhe mm | 73 | 73 | 73 | 85 | 98 |
| Traversenbreite ca. m | 0,93 | 1,20 | 1,20 | 1,20 | 1,20 |
| Gewicht ca. kg | 16,0 | 19,5 | 25,0 | 33,0 | 36,5 |
| Best.-Nr. | 33306 | 33308 | 33310 | 33312 | 33314 |

Ademia GmbH
Küferstraße 17
59067 Hamm
Germany
Tel.: +49 (0)2381/544705-0
Fax: +49 (0)2381/544705-5
E-Mail: info@leiterkoenig.de
Internet: www.leiterkoenig.de

Geschäftsführer: Dipl. Betriebswirt (BA) Tyrone Spevacek
Registergericht: Amtsgericht Hamm
Registernummer: HRB 6778
Umsatzsteuer-Identifikationsnummer: DE270272681